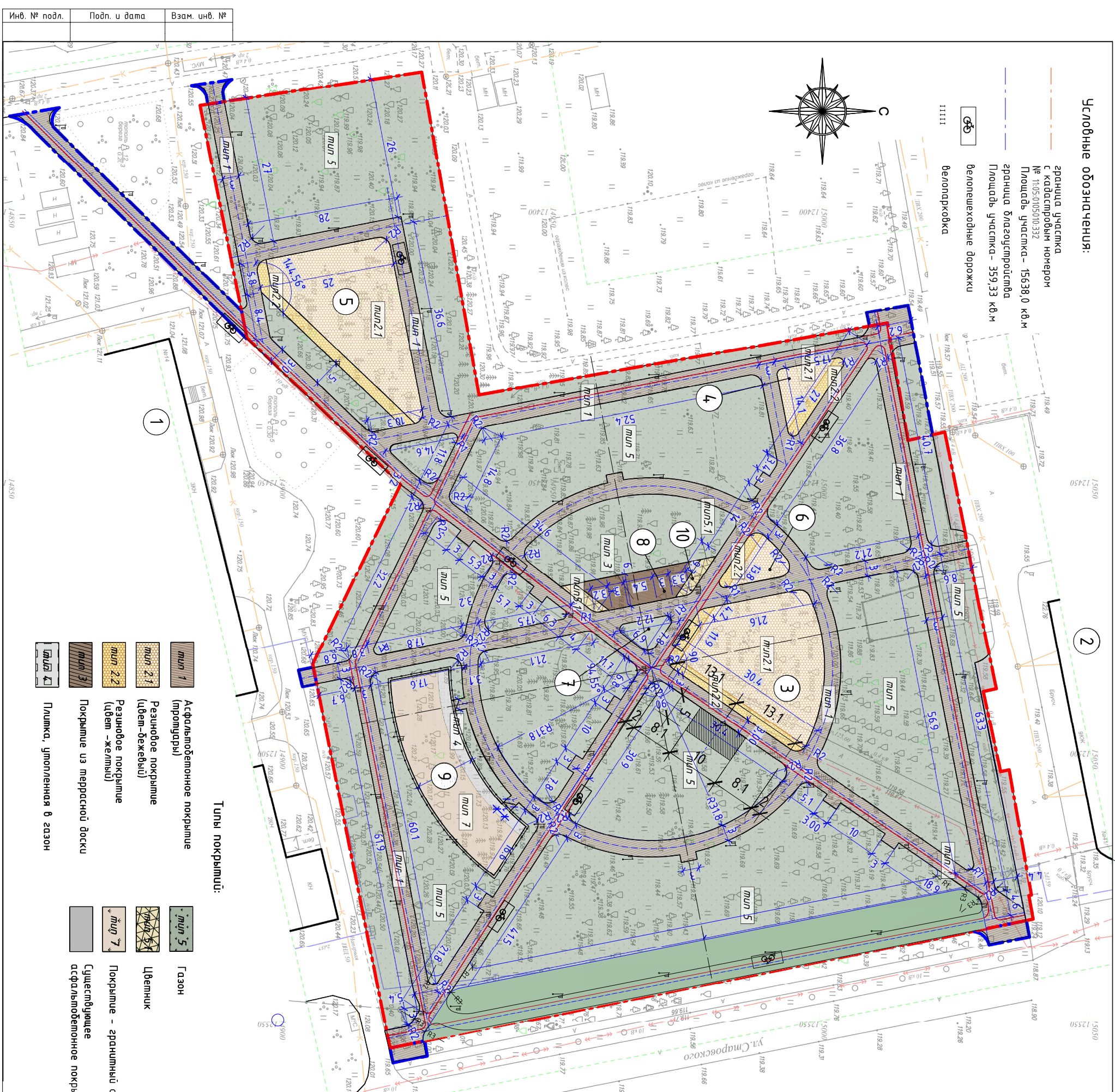
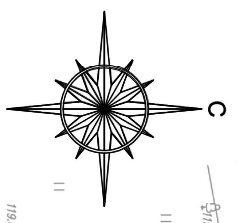


Условные обозначения:

- граница участка с кадастровым номером № 14:05:01010:03:02
- граница благоустройства
- Площадь участка – 359,33 кв.м
- велосипедные дорожки
- велодорожка



Типы покрытий:

- Асфальтобетонное покрытие (протилуги)
- Резиновое покрытие (цвет-бежевый)
- Резиновое покрытие (цвет-желтый)
- Покрытие из террасной доски
- Плитка, уложенная в газон
- Газон
- Цветник
- Покрытие - гранитный отсев
- Существующее асфальтобетонное покрытие

Экспликация зданий и сооружений

Номер на пл.	Наименование	Примечание
1	Сыктывкарский гуманитарно-педагогический колледж им. И.А.Куратова	
2	Существующий 9-этажный жилой дом.	
3	Ирбовая площадка для детей от 2 до 7 лет	
4	Ирбовая площадка для детей от 7 до 12 лет	
5	Спортивная площадка	
6	Площадка для отдыха взрослого населения.	
7	Площадка для Новозойней ели	
8	Площадка (покрытие террасная доска)	
9	Площадка для выгула собак	
10	Цветник	

Ведомость дорожек, тротуаров и площадок

Поз.	Наименование	Тип	Площадь покрытия, м ²		Примечание
			в зр. участка	в гр. благоустройства	
1	Асфальтобетонное покрытие дорожек	1	3682,7 м ²	/ 268,94 м ²	
2	Бортовой камень БР-100.20.8 (цвет-светло-серый)	3	L = 3182 п.м.		
3	Покрытие - террасная доска (по газону)	3	109,0 м ²	-	
4	Покрытие - плитка уложенная в газон	4	68,0 м ²	-	
4	Резиновое покрытие (тотоз), в том числе:	2	1302,6 м ²	-	см.прим.3
	- цвет бежевый	2.1	1082,6 м ²	-	см.прим.3
	- цвет желтый	2.2	220,0 м ²	-	см.прим.3
4	Газон (+ цветник, тип 5.1)	5	10135,3 м ²	/ 90,39	
5	Бетонное основание под резиновое покрытие площадок	6	1302,6 м ²	-	
6	Покрытие - гранитный отсев	6	340,4 м ²	-	
7	Асфальтобетонное покрытие дорожек (демонтаж)	7	1505,23 м ²	-	
8	Асфальтобетонное покрытие дорожек (существующее)	8	125,81 м ²	-	

Примечание:

1. Данные лист смотреть с листами раздела ПЗУ.
2. При разбивке участка, сухие, аварийные, большие, поперыше декоративный вид, а также поперыше в парно пешеходных дорожек и площадок деревья и кустарники, ликвидироваться в соответствии с проектом благоустройства.
3. Покрытие разработаны в соответствии с ВСН 46-83 "Инструкция по проектированию дорожных одежд нежесткого типа".
4. Обозначения шпиль покрытиями смотреть лист ПЗУ-6
5. Конструкция покрытия см.лист ПЗУ-11
6. Ограждение площадок для выгула собак см.лист ПЗУ-10.1 Ограждение предпологается выполняться высотой h=1,8 м с двумя калитками на входах. Расстояние между нижним краем и землей не должно позволять жидкотонну покинуть площадку. Длина ограждения - 101 м.п, калитки - 2 шт. шириной 1 м

Изм.	Экз.	Зам.	Дата	Подпись	Содержание
Изм.1	-	Экз. 29-19	03.19	Дана	Благоустройство городского парка в мкр. "Споитель", г.Сыктывкар
Изм.	Коллеж	Лист № док.	Подпись	Дата	
ГИП	Краснояр	10.18			
ГАП	Пылаев	10.18			
Архитектор	Вардарида	10.18			
Норм. контр.	Котских	10.18			Лист размещения проездов, тротуаров и площадок М 1:500